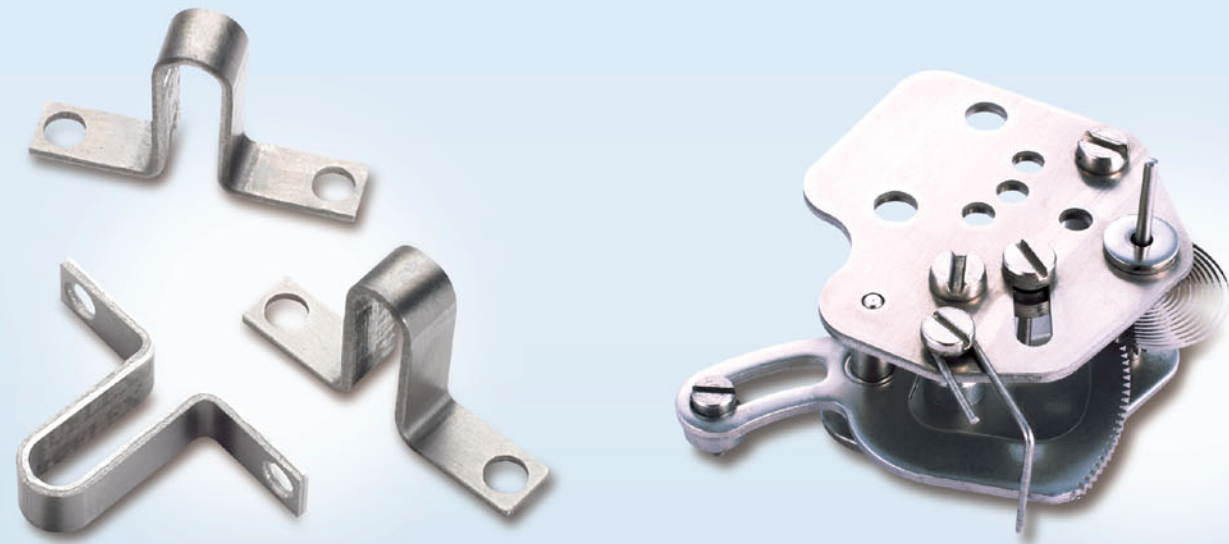


◇电气接线盒：

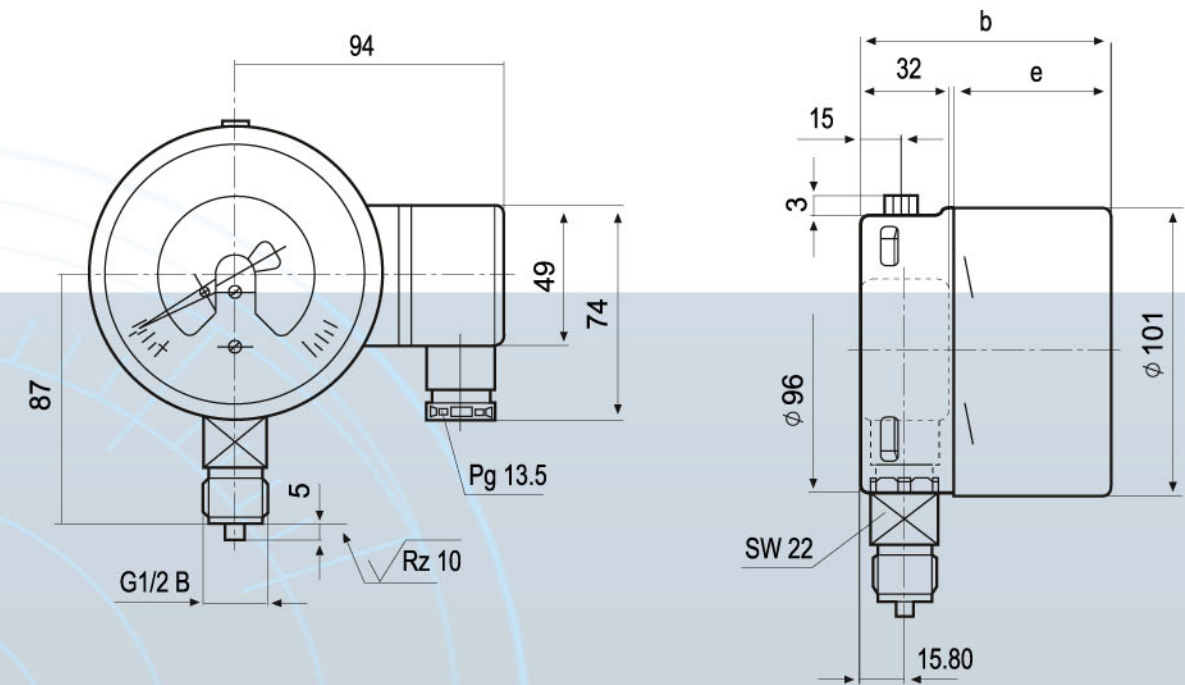
附接口螺栓连接的电气接线盒PG-13.5活塞孔  
终端连接电线2.5mm(Max)  
焊接口径：2.0mm (Max)  
外接线材尺寸：7...13mm  
周围温度：40℃... + 85℃  
接线埠：6个 + ⊕ 地线  
安全防护等级IP65：(IEC529)  
正常操作电流：250V (Max)  
永久电流：16A (Max)

◇外部规格：

外壳：CrNi—不锈钢304材质(充液型或者是充气型)。  
上盖：CrNi—不锈钢304材质，采用单点焊接固定，  
密封度：泄漏值 =  $10^{-8}$  mbar · l / s。  
玻璃：5mm强化安全玻璃，并打印 (Tempered Safety Glass) 字样。  
接头部份：CrNi—不锈钢316材质，外螺纹径向，G1/2 B或M20\*1.5公制牙，与外壳整体焊接固定。  
巴登管：CrNi—德制不锈钢316材质，焊接固定，  
密封度：泄漏值 =  $10^{-8}$  mbar · l / s。  
检验方式：氨气质谱气体分析法。  
机芯：CrNi—德制不锈钢304材质。  
双金属拉杆(温度补偿)：德制双金属合金材质。  
面板：铝，依照客户需求可选择红—绿警示区块。  
指针：铝，黑色。  
重量：约1.25 kg。



外型尺寸(mm)：标准制造方式



外径	SF <sub>6</sub> -气体密度继电器 型号 SPG-100	尺寸 (mm)	
		b	e
100	电接点数量及接线方式		
	1个和2个电接点，单回路(电路不分开)	88	55
	3个电接点，单回路(电路不分开)	96	63
	2个电接点，双回路(电路分开)		
	3个电接点，双回路(电路分开)		

